

Aioi City Museum of History and Folklore 相生市立歴史民俗資料館

2022年度事業・特別展のご案内



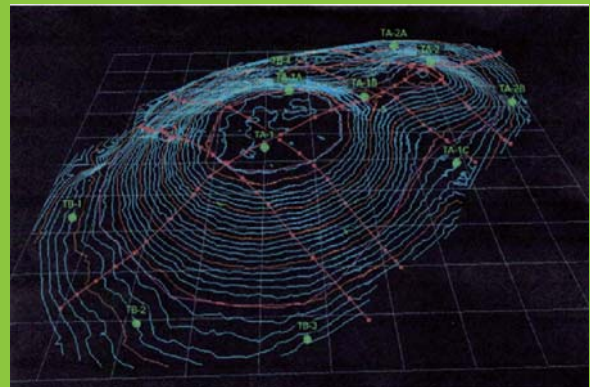
1914年頃の相生港



甲崎古墳測量調査風景 (2020年)



1918年頃的那波駅 (現相生駅)



甲崎古墳 3D 測量図 (北から)

◎歴史講座 (各回ごとに要申込)

「フォーカス あいおいと西播磨の歴史Ⅱ」(全11回)
・講師とともに、あいおいと周辺地域の歴史を時代ごとに考えていきます。

開催日時 開催予定日は、裏面のカレンダーを参照ください。
原則 10時30分～12時

募集人員 20名(申込順) ※拡大講座は除く。

◎特別展

1 「絵葉書に見る 100年前のあいおい」

- ・会期: 5月11日(水)～6月13日(月)
- ・場所: 相生市文化会館扶桑電通なぎさホール
2階展示コーナー

2 調査報告書刊行記念「甲崎古墳と西播磨の前期古墳」

- ・会期: 10月29日(土)～12月18日(日)
- ・場所: 相生市立図書館
2階思索の広場

※あわせて記念講演会を予定しています。

※歴史講座・史跡めぐり・特別展について

・詳細は、『れきみん 資料館だより』3月1日号、『広報あいおい』各号に掲載しますので、ご確認ください。

※予定は諸事情により変更になる場合があります。

詳細は歴史民俗資料館にお問い合わせください。

◎史跡めぐり (要申込)

「相生市と近隣市町の文化財」(全11回)

・市内や近隣の史跡などをバスで見学します。

開催日時 原則毎月第2土曜日

9時30分～12時30分(4月～11月)

13時～16時(12月～3月)

※ただし、11月は小・中学生と保護者向けです。

募集人員 各回20名(申込順)

申込については『広報あいおい』をご覧ください。

◎利用案内

◎開館時間 10時30分～14時30分

◎休館日 月曜日(祝日の場合は翌日)、年末年始

※裏面のカレンダーを参照ください。

展示品の入替等により臨時休館する場合があります。

◎入館料 無料

相生市立歴史民俗資料館

〒678-0053 相生市那波南本町11番1号

Tel/Fax: 0791(23)2961

E-Mail: aioi-rekishu-minzoku@vesta.ocn.ne.jp

ホームページ: 「相生市立歴史民俗資料館」で検索↓
<http://www2.aioi-city-lib.com/bunkazai/siryokan/>

2022 年度 歴史民俗資料館カレンダー

■ 休館日 ■ 歴史講座
■ 史跡めぐり

日	月	火	水	木	金	土	日	月	火	水	木	金	土
Aip	4月						Oct	10月					
3	4	5	6	7	8	9	2	3	4	5	6	7	8
10	11	12	13	14	15	16	9	10	11	12	13	14	15
17	18	19	20	21	22	23	16	17	18	19	20	21	22
24	25	26	27	28	29	30	24	24	25	26	27	28	29
							30	31					
May	5月						Nov	11月					
1	2	3	4	5	6	7	6	7	8	9	10	11	12
8	9	10	11	12	13	14	13	14	15	16	17	18	19
15	16	17	18	19	20	21	20	21	22	23	24	25	26
22	23	24	25	26	27	28	27	28	29	30			
29	30	31											
Jun	6月						Dec	12月					
5	6	7	8	9	10	11	4	5	6	7	8	9	10
13	13	14	15	16	17	18	11	12	13	14	15	16	17
20	20	21	22	23	24	25	18	19	20	21	22	23	24
26	27	28	29	30			25	26	27	28	29	30	31
Jul	7月						Jan	1月					
3	4	5	6	7	8	9	1	2	3	4	5	6	7
10	11	12	13	14	15	16	8	9	10	11	12	13	14
17	18	19	20	21	22	23	15	16	17	18	19	20	21
24	25	26	27	28	29	30	22	23	24	25	26	27	28
31							29	30	31				
Aug	8月						Feb	2月					
7	1	2	3	4	5	6	5	6	7	8	9	10	11
14	15	16	17	18	19	20	12	13	14	15	16	17	18
21	22	23	24	25	26	27	19	20	21	22	23	24	25
28	29	30	31				26	27	28				
Sep	9月						Mar	3月					
4	5	6	7	8	9	10	5	6	7	8	9	10	11
11	12	13	14	15	16	17	12	13	14	15	16	17	18
18	19	20	21	22	23	24	19	20	21	22	23	24	25
25	26	27	28	29	30		26	27	28	29	30	31	

主な指定文化財の紹介



感状山城跡
(国指定史跡)



那波野古墳 (円墳)
(県指定史跡)



若狭野古墳 (方墳)
(県指定史跡)



相生ペーロン
(市指定無形民俗文化財)
写真は 1923 年

展示の紹介

原始・古代 (2階)

縄文・弥生時代の土器や石器、古墳や窯跡からの出土品、那波野古墳・丸山3号窯の模型などを展示しています。また、秦河勝の伝承なども紹介しています。



近世 (2階)

大名・旗本領等の変遷を示し、那波村検地帳や那波方絵図、武器・武具、下土井大避神社の棟札、古池焼きなどを展示しています。



中世 (2階)

矢野荘の成立・変遷と地頭海老名氏の進出、三濃山に関する資料などを紹介しています。また、感状山城の復元模型と出土品を展示しています。



近代・現代 (1階)

唐端清太郎による造船所設立、鈴木商店進出による近代化と造船業の発展の様子を紹介し、進水記念の絵葉書や記念品を展示しています。また、3代目ペーロン船や民具なども展示しています。



郷土の偉人コーナー (2階)

文学や芸術の分野で活躍した佐多稲子、水守亀之助、浦山貢・桐郎父子、福田眉仙、唐端清太郎の業績を紹介し、遺品や作品を展示しています。また、書籍を開架した調査・学習コーナーも併設しています。

アクセス



バス利用 相生駅より松の浦下車 徒歩 10 分
(榊、車庫前、港、万葉の岬行)

車利用 那波港方面から図書館駐車場へ